

NEOP15' PEINTURE POUR FLOTTEURS SEMI-RIGIDE

Directives d'application

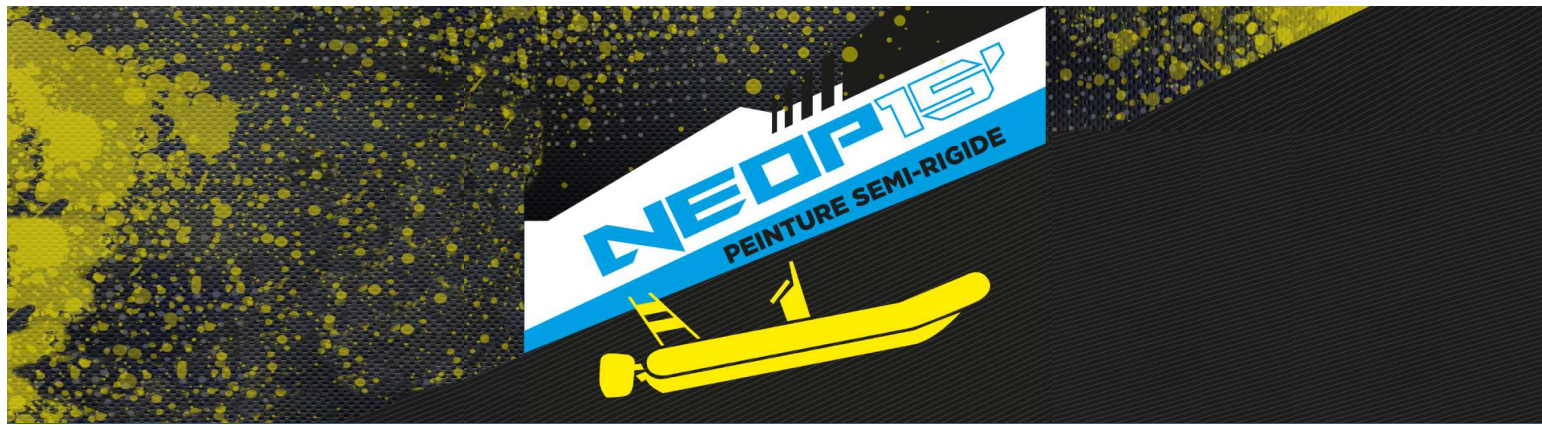
NEOP15' Peinture Semi-Rigide est une peinture bi-composant pour les flotteurs en PVC et en néoprène, disponible dans 10 teints classiques et 2 500 teints sur commande.

AVANTAGES:

- Simple à l'usage
- Couverture moyenne 8m² par litre
- Offre une surface résistante contre UV, le temps et à de nombreux produits chimiques
- Résistance thermique jusqu'à 180°C (356°F)
- Résistance à la torsion
- Application au aérosol, pistolet ou au rouleau

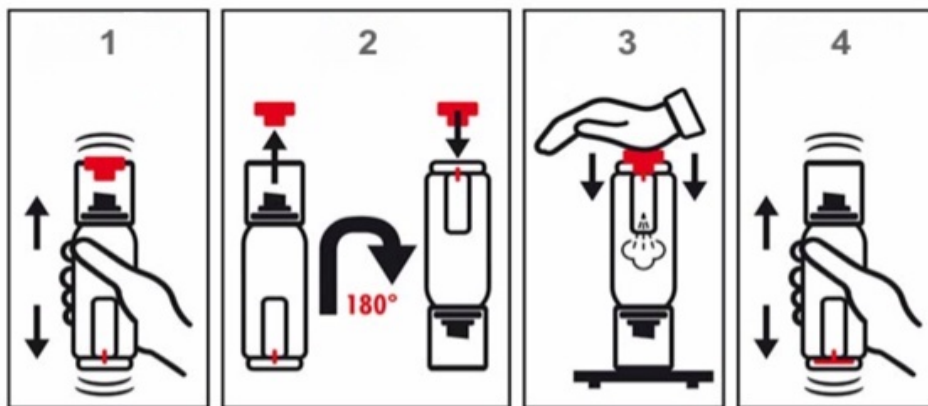
IMPORTANT: Lisez les instructions complètes avant utilisation.

Ce produit contient des matières dangereuses, par conséquent un équipement personnel de sécurité approprié doit toujours être porté. Merci de vous référer à l'étiquette et consulter la fiche de sécurité pour les informations de maintenance et de protection. Neop15 (UK) Limited et Neop15' rejettent toute responsabilité si l'utilisateur ne porte pas l'équipement de protection personnel recommandé. Ces données sont à titre indicatif et peuvent changer sans avertissement. Il en va de la responsabilité de l'acheteur de s'assurer de l'adéquation des produits pour leur propre utilisation et de vérifier leur mise à jour. Reportez-vous à l'étiquette et consultez la fiche de sécurité, la fiche technique et les directives d'application pour les informations complètes de manipulation et les informations de protection personnelle. Elles sont disponibles sur notre site internet www.neop15.co.uk. Neop15 (UK) Limited et Neop15' ne sont pas responsables des résultats obtenus par d'autres méthodes sur lesquelles nous n'avons aucun contrôle, en cela, Neop15 (UK) Limited et Neop15' ne sont pas responsables des dommages directs ou indirects, notamment une perte de profits.



MÉLANGE ET ACTIVATION:

400ml Aérosol de Peinture et 250ml Aérosol de Vernis

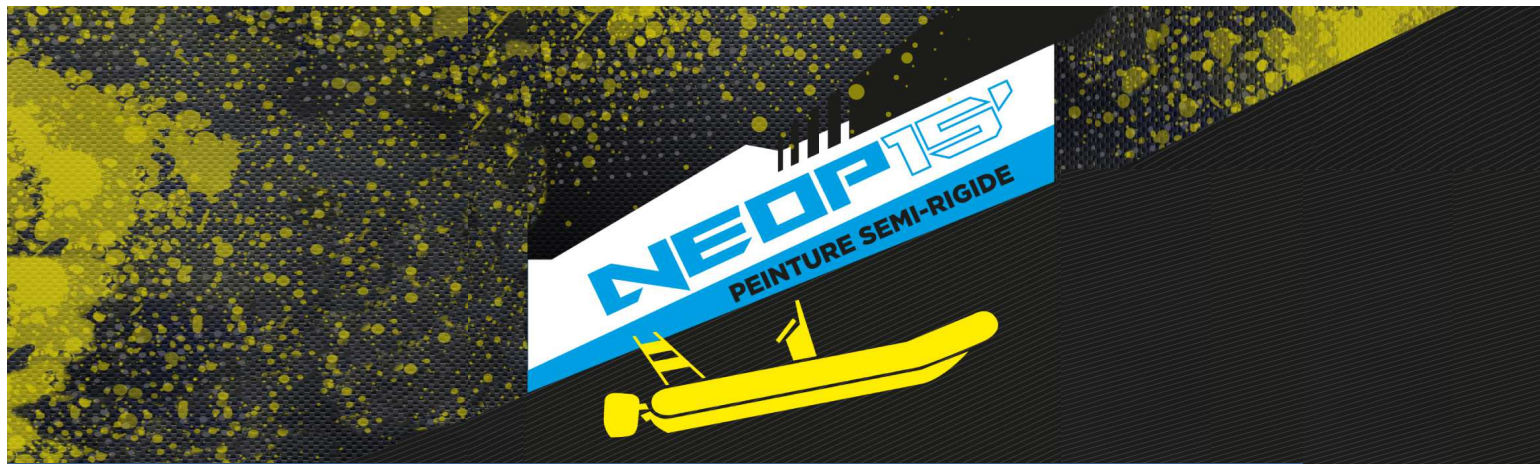


1. Bien agiter l'aérosol pendant 2 minutes avant l'activation.
2. Enlever le bouton rouge sous le bouchon. Retourner l'aérosol et placer le bouton sur l'emplacement de la base de l'aérosol.
3. Placer l'aérosol et son bouchon sur une surface solide. Pousser le bouton complètement avec la paume de votre main pendant au moins 30 secondes pour percuter le durcisseur dans l'aérosol.
4. Agiter l'aérosol pendant 2 minutes avant utilisation.

Une fois activé, la durée de vie du mélange est d'environ 6 heures. Jeter le produit restant après 6 heures.

1 Litre Kit de Peinture

- Versez tout le contenu des pots (peinture, durcisseur et diluant) dans le pot principal et mélangez bien.
- La peinture mélangée ne sera utilisable que pendant les 6 prochaines heures.
- La peinture peut être appliquée à l'aide d'un pistolet standard.



PREPARATION:

Il est important de respecter scrupuleusement les instructions suivant pour un résultat optimal.

- Nettoyez complètement le bateau et le flotteur à l'aide d'un shampoing approprié.
- Dégraissez soigneusement le flotteur à l'aide d'un dégraissant avant peinture.
- Poncez légèrement la partie du flotteur à peindre en utilisant un papier de verre de type P240 pour les flotteurs en néoprène et P400 pour les flotteurs en PVC.
- Lorsque le néoprène est dégradé, veillez à ne pas endommager la maille sous-jacente si elle est visible. **Si vous n'êtes pas sûr du niveau de dégradation du flotteur, veuillez consulter un professionnel avant de peindre.**
- Dépoussiérez la zone minutieusement à l'aide d'un aspirateur et d'un chiffon humide.
- Dégraissez soigneusement le flotteur à l'aide d'un dégraissant une seconde fois.
- Protégez correctement les zones à ne pas peindre avec du ruban de masquage et des revêtements de protection appropriés.

APPLICATION DE PEINTURE ET DE VERNIS:

- Il est recommandé de faire un essai sur un panneau avec la peinture pour s'assurer de la texture recherchée.
- Appliquez la première couche de manière uniforme en utilisant un mouvement régulier à environ 150-200 mm de la surface du flotteur.
- Attendez 24-48 heures pour le séchage.
- Toute imperfection ou irrégularité peut être poncée doucement, après séchage complet, à l'aide d'un papier de verre P240 pour obtenir une finition lisse (ce processus peut être répété pour garantir la finition).
- Appliquez les 2ème et 3ème couches de la même manière que ci-dessus en laissant un temps de séchage suffisant entre chaque couche.
- Pour les flotteurs de Néoprène lorsque la peinture est usée ou que la maille sous-jacente est visible, il est recommandé d'utiliser jusqu'à 6 couches de peinture pour obtenir une finition lisse. Un léger ponçage est recommandé entre les couches de peinture en respectant le temps de séchage requis.
- Appliquez le vernis mat de finition de la même manière que la peinture.
- Laissez durcir complètement pendant 10 jours avant toute modification de pression des flotteurs ou de mise à l'eau, cela affecterait la finition.



VERNIS – LES AUTRES APPLICATIONS:

Le vernis peut être utilisé sur les poignées en plastique et autres raccords pour rajeunir l'apparence.

- Nettoyez soigneusement toutes les surfaces à l'aide d'une éponge magique et laissez sécher.
- Appliquez une couche de vernis mat et laissez sécher complètement pour 1 heure.
- Appliquez la 2ème couche de vernis mat.
- Laissez durcir complètement pendant 10 jours (sinon, il y a un risque d'endommager la finition).

TEMPS DE SÉCHAGE:

- Sec au Toucher à 20°C (68°F): 1 heure
- Temps entre les couches: 24-48 heures
- Séchage Complet à 20°C (68°F): 10 jours

Une couche trop épaisse et/ou des températures plus chaudes ou plus froides vont modifier le temps de séchage. Ne pas laisser la peinture ou le vernis entrer au contact de l'eau ou de charges lourdes sur la surface peinte jusqu'à ce que le revêtement soit complètement sec, cela affecterait la finition.

DURÉE DE VIE:

- 12 mois dans son emballage d'origine scellé.
- Conserver dans une pièce ventilée à une température entre 5°C (41°F) et 35°C (95°F).

REMARQUE:

L'application de la peinture peut être effectuée soit en intérieur, soit en extérieur sous réserve des conditions suivantes:

- Ne pas utiliser lorsque les températures sont extrêmement chaudes ou froides. La température idéale d'application est de 20°C (68°F).
- Les environnements intérieurs doivent être bien ventilés et exempts de poussière.
- Absence de vent dans l'environnement extérieur.
- Nous conseillons d'arroser les sols de votre environnement afin d'éviter le brassage de poussière lors l'application de la peinture.

Daté : 14/10/2022

